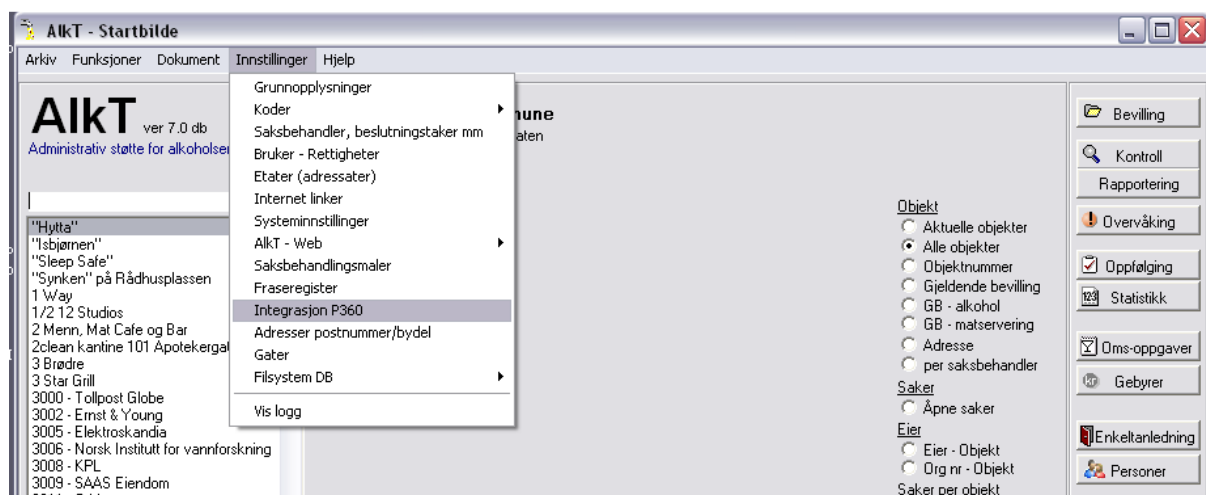


Integrasjonsprogram AlkT – Public360

Dokumentasjon

ver 0.04

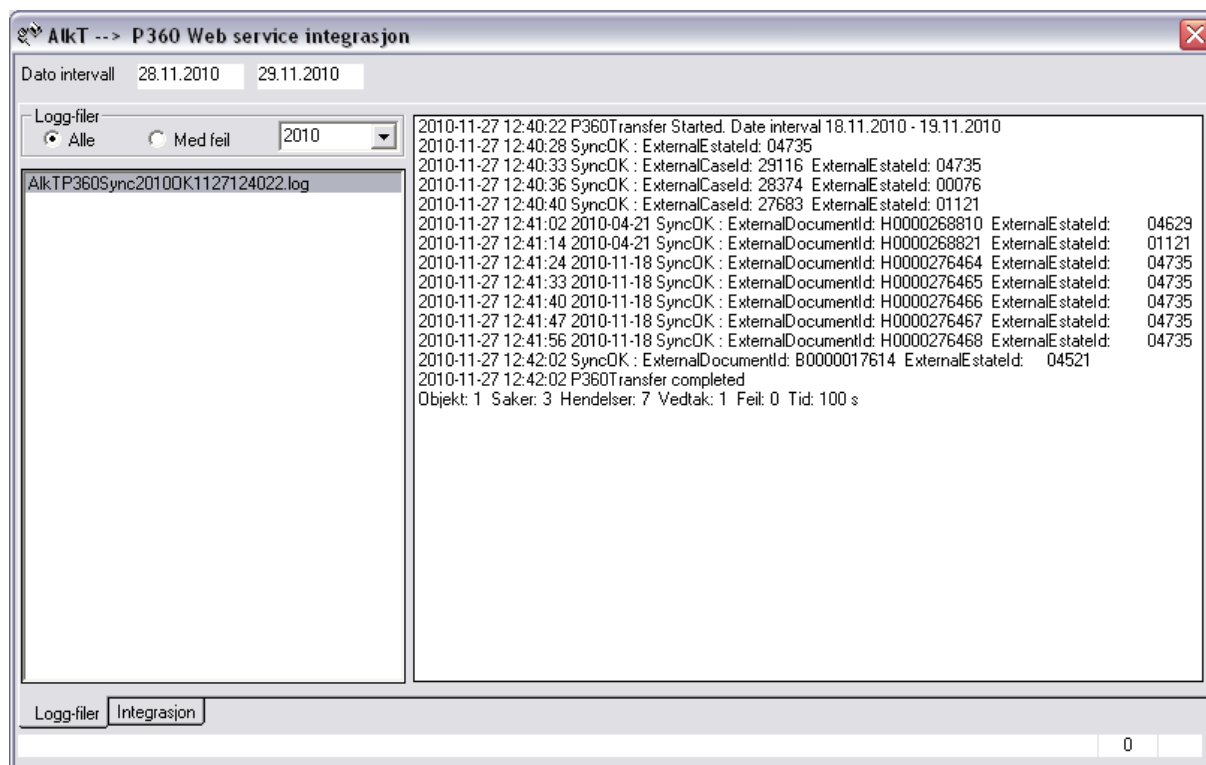
Starte P360-Integrasjon manuelt



Programmet startes fra menyen "Innstillinger" i AlkT. Krever "superbruker-rettigheter"

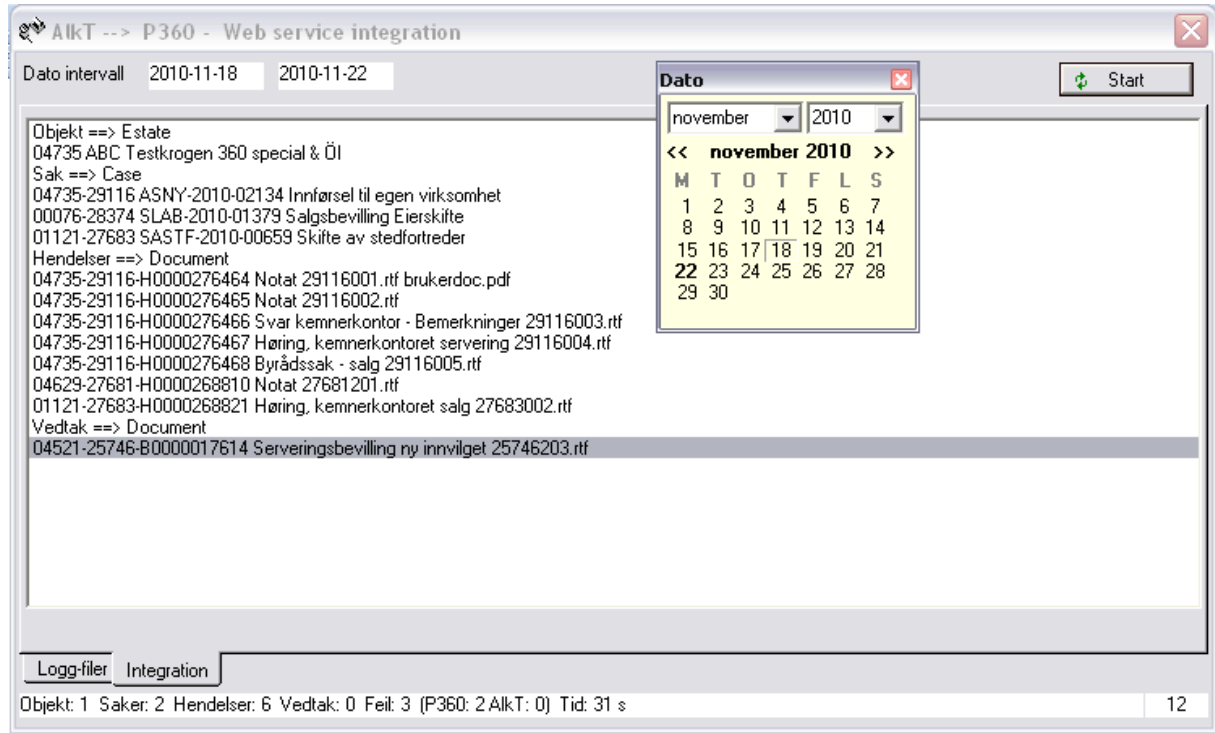
AlkTP360Integ.exe – Loggfiler

Programmet viser innholdet i de logg-filer som blitt skapt ved integrasjon. Vid eventuelle feil inneholder loggfilen de feilmeldinger som returnerets samt XML-parametrer for det anrop som årsaket feilen.



AlkTP360Integ.exe – Starte integrasjon manuelt

Gjennom å angi dato intervall og trykke <Start> påbegynnes en integrasjon



I bildet vises fortløpende post for post hvordan integrasjonen fremskrider. I bildets nedkant finnes en status-rad og en posttellere (till høyre) som viser antall integrerte poster.

AlkTP360Integ.exe – Integrasjons program automatisk start

Programfil som utfører integrasjonen. Filen kører i "sleep-mode" ved automatisk integrasjon.

AlkT starter integrasjonsprogrammet automatisk når styrparametret for dette er satt till "ON" (se nedenfor). Dato utvalget blir dato for seneste integrasjon til og med dagens dato.

Programmet skaper et logg-fil med formatene:

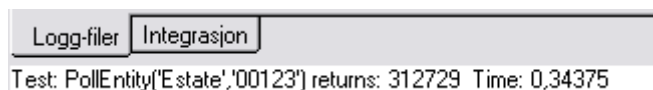
AlkTP360Sync20101OK119165227.log (Inneholder tidspunkt for integrasjon)

AlkTP360Sync2010Err119164039.log (Eksempel på fil som inneholder feil)

Logg-filer skapes i et under kataloge (Logg) til "Integration360"

Test e web-service connection

Høyretast i statusfeltet for å teste connection.



Filen alk962.ini inneholder styr-parametrer.

Filen finnes i programkataloget til AlkT.

Styrparametrer for P360-integration

''''

[IntegP360]

Integration360=\\oslofelles\\appsv-is\\NAE\\AlkT360Filer

AutoIntegrationP360=OFF

WSDLAdress=http://web122066:8080/AlkTWebService/AlkTWebService.svc?wsdl

[SOAP]

UseSOAPProxy=OFF

''''

Integration360

Her angis det katalog som brukes som felles fil-area mellom AlkT og P360

AutoIntegrationP360

ON = AlkT kommer å starte automatisk integrasjon til P360

Integrasjon kommer å skje fra det dato da integrasjon kjørt
senast til og med dags dato.

OFF= Ingen automatisk integrasjon

WSDLAdress Her angis adresse til web-servicen

Ex: = <http://web122066:8080/AlkTWebService/AlkTWebService.svc?wsdl>

C:\\AlkTWebService.wsdl

SOAP-UseSOAPProxy

ON = Anvend MSIE proxyinnstillinger